



POLITECHNIKA MORSKA W SZCZECINIE

INFORMATOR
DLA KANDYDATÓW NA STUDIA I STOPNIA
2025/2026

studij z nami



SPIS TREŚCI

słowo od Rektora.....	5
automatyka i robotyka.....	7
geodezja i kartografia.....	9
informatyka.....	11
inżynieria modelowania przestrzennego.....	13
inżynieria przemysłowa i morskie elektrownie wiatrowe.....	15
logistyka.....	17
mechanika i budowa maszyn.....	19
mechatronika.....	21
nawigacja.....	23
oceanotechnika.....	25
teleinformatyka.....	27
transport.....	29
zarządzanie i inżynieria produkcji.....	31
zarządzanie.....	33
żegluga śródlądowa.....	35
spotkajmy się.....	36
absolwenci o nas.....	37
jak zostać studentem / studentką PM.....	38
szczególne zasady przyjęć.....	39
kryteria rekrutacji.....	40
wyniki rekrutacji.....	41
sprawy socjalne.....	42

POLITECHNIKA MORSKA



DNI OTWARTE



Drogie Kandydatki, Drodzy Kandydaci,

przed Wami kluczowe wydarzenia życiowe – egzamin maturalny oraz wybór uczelni i kierunku studiów.

Życzę Wam jak najlepszych wyników na maturze i zapraszam do Szczecina, gdzie czeka na Was nowoczesna, innowacyjna uczelnia techniczna z przyjazną, morską atmosferą.

Politechnika Morska oferuje Wam zdobycie atrakcyjnych i doskonale płatnych zawodów, mamy kierunki morskie i lądowe – z pewnością znajdziecie coś interesującego dla siebie.

Studia na PM to nie tylko zdobywanie wiedzy i nowych umiejętności, które doskonale przygotują Was do kariery zawodowej – to także fascynujące życie studenckie w dużym mieście akademickim, to nowe znajomości, które mogą przerodzić się w przyjaźnię na całe życie.

Liczę, że będę miał przyjemność powitać Was w gronie naszej politechnicznej społeczności na wyjątkowej w skali kraju, widowiskowej inauguracji roku akademickiego na nabrzeżu Odry. Wy płyniecie z nami na szerokie wody!

*Rektor Politechniki Morskiej w Szczecinie
dr hab. inż. kpt. ż.w. Wojciech Ślęczka, prof. PM*



AUTOMATYKA i ROBOTYKA

WYDZIAŁ MECHATRONIKI i ELEKTROTECHNIKI



kierunek niemundurowy



8 semestrów



stacjonarne / niestacjonarne



rekrutacja rozpoczyna się 19 maja 2025 r.

W OFERCIE UCZELNI STUDIA II STOPNIA
rekrutacja.pm.szczecin.pl

studiuj z nami

zeskanuj kod QR
dowiedz się więcej



OPIS KIERUNKU

- nowoczesny kierunek na Politechnice Morskiej, która jest jedną z czołowych polskich uczelni pod kątem innowacyjności technologicznej i stawia na najbardziej przyszłościowe kierunki studiów
- studenci poznają tajniki programowania robotów przemysłowych, które opanowały automatyczne linie produkcyjne w najnowocześniejszych fabrykach
- zajęcia praktyczne obejmują także projektowanie i diagnostykę różnorodnych układów automatyki
- nauka pod okiem wybitnych specjalistów praktyków, którzy korzystają z najnowszych rozwiązań technologicznych udostępnianych przez współpracujące z Politechniką Morską czołowe firmy z branży high-tech

PRACA PO STUDIACH

- absolwenci mogą dowolnie wybierać branżę, w której chcieliby pracować – wszędzie tam, gdzie jest potrzeba programowania i obsługi systemów robotycznych, np. fabryki samochodów, przemysł zbrojeniowy, komputerowy, biura konstrukcyjne
- inżynierowie specjalizujący się w automatyce i robotyce będą w najbliższych latach jednymi z liderów tworzącego się przemysłu 4.0
- „inteligentne” fabryki oparte na koncepcji rozwoju sztucznej inteligencji, IoT (internetu rzeczy) i połączenia środowiska pracy maszyn oraz ludzi w jedną, wydajną i bezpieczną sieć



GEODEZJA I KARTOGRAFIA

WYDZIAŁ NAWIGACYJNY



kierunek niemundurowy



7 semestrów



stacjonarne / niestacjonarne



rekrutacja rozpoczyna się 19 maja 2025 r.

SPECJALNOŚCI

- geoinformatyka
- hydrografia

W OFERCIE UCZELNI STUDIA II STOPNIA
rekrutacja.pm.szczecin.pl

studiuuj z nami

zeskanuj kod QR
dowiedz się więcej

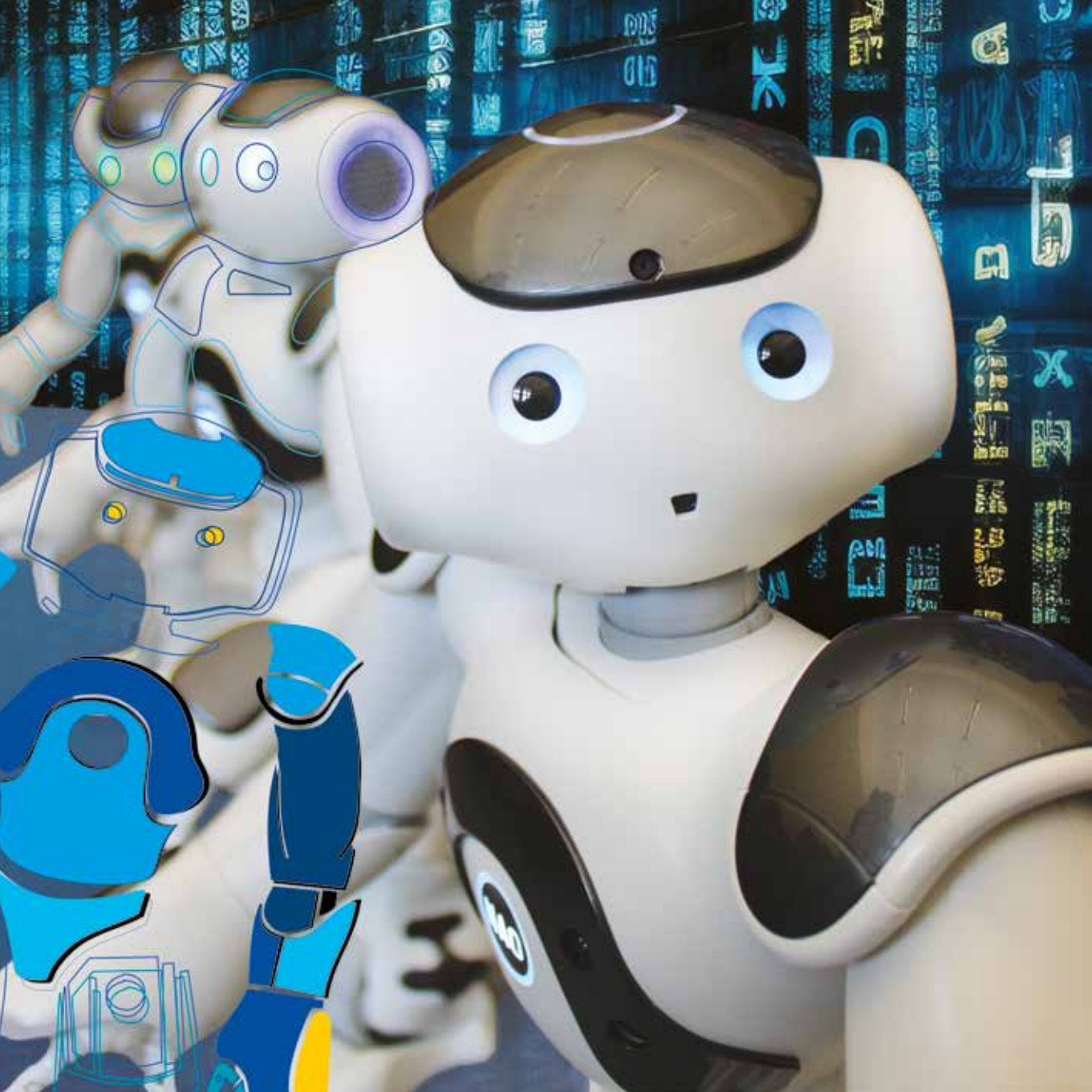


OPIS KIERUNKU

- studenci zapoznają się ze sposobami wykonywania pomiarów geodezyjnych na ziemi – za pomocą specjalistycznych urządzeń pomiarowych, z powietrza – za pomocą dronów oraz na i pod wodą – z pokładu naszych statków: Nawigatora XXI i Hydrografa XXI oraz dronów pływających
- uczą się wytyczać w terenie działki i fundamenty pod zabudowę efektywnie używając skaningu laserowego i opracowań 3D lub realizować hydrograficzne projekty podwodne
- absolwenci mają umiejętności i wiedzę pozwalającą swobodnie poruszać się w środowisku systemów komputerowych przeznaczonych do pozyskiwania, przetwarzania i zarządzania danymi przestrzennymi

PRACA PO STUDIACH

- geodeci, geoinformatycy i hydrografowie stoją w pierwszym szeregu zawodów korzystających z najnowocześniejszych cyfrowych technologii dostępnych cywilom. Satelity, drony, lasery, superszybkie komputery, modelowanie 3D – to wszystko już jest elementem codzienności w pracy absolwentów geodezji i kartografii
- funkcja geodety jest niezbędna w każdym urzędzie powiatowym w Polsce; geodeci są potrzebni zarówno przy budowie małego domu, jaki i stukilometrowej autostrady, hydrografowie są niezbędni przy wszystkich projektach offshore
- osoby opracowujące mapy cyfrowe oraz obsługujące systemy geolokalizacyjne są chętnie zatrudniane przez biura geodezyjne, projektowe, firmy informatyczne zajmujące się usługami nawigacyjnymi



INFORMATYKA

WYDZIAŁ INFORMATYKI I TELEKOMUNIKACJI



kierunek niemundurowy



7 semestrów



stacjonarne



rekrutacja rozpoczyna się 19 maja 2025 r.

SPECJALNOŚCI

- informatyka morska
- programowanie systemów informatycznych
- programowanie systemów multimedialnych

W OFERCIE UCZELNI STUDIA II STOPNIA
rekrutacja.pm.szczecin.pl

studuj z nami

zeskanuj kod QR
dowiedz się więcej

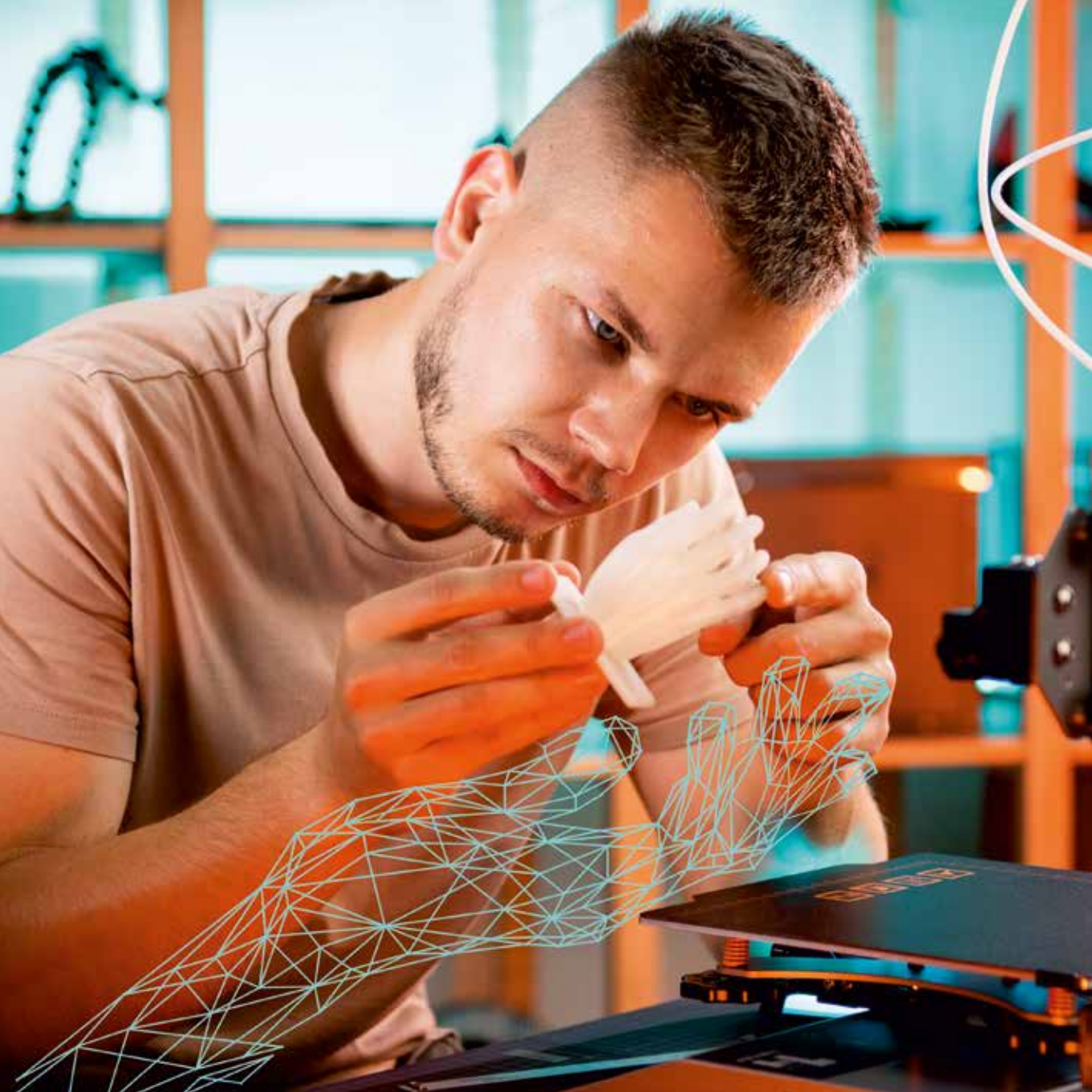


OPIS KIERUNKU

- praktyczna nauka zaawansowanego programowania, zarządzania sieciami komputerowymi, bazami danych; absolwenci są biegli w nowoczesnych technologiach webowych, multimedialnych, VR i internecie rzeczy (IoT)
- nauka na projektach – u nas nie ma nudnej teorii, priorytetem jest zdobywanie wiedzy i umiejętności poprzez praktykę
- program studiów był opracowany w porozumieniu z najlepszymi firmami branży IT w regionie
- nowocześnie wyposażone pracownie i laboratoria komputerowe, w tym unikatowy zestaw robotów humanoidalnych, który jest częścią Laboratorium Sztucznej Inteligencji i Widzenia Maszynowego

PRACA PO STUDIACH

- wybór dowolnej branży
- programiści systemów informatycznych, w tym mobilnych i webowych, symulatorów, gier i aplikacji
- testerzy oprogramowania
- administratorzy sieci komputerowych i baz danych
- specjaliści od cyberbezpieczeństwa



INŻYNIERIA MODELOWANIA PRZESTRZENNEGO

WYDZIAŁ MECHANICZNY



kierunek niemundurowy



7 semestrów



stacjonarne



rekrutacja rozpoczyna się 19 maja 2025 r.

SPECJALNOŚCI

- inżynieria wydruku 3D
- wzornictwo przemysłowe

W OFERCIE UCZELNI STUDIA II STOPNIA
rekrutacja.pm.szczecin.pl

studuj z nami

zeskanuj kod QR
dowiedz się więcej



OPIS KIERUNKU

- studenci zdobywają wiedzę i umiejętności z zakresu modelowania 3D, skanowania 3D, wydruku 3D, inżynierii odwrotnej i prototypowania
- szczególny nacisk na zdobycie praktycznych umiejętności z zakresu dedykowanego oprogramowania oraz urządzeń do skanowania i wydruku 3D, zajęcia w nowoczesnych laboratoriach
- wykwalifikowana kadra z wieloletnim doświadczeniem dydaktycznym oraz we współpracy z przemysłem
- wiedza i umiejętności zdobyte w trakcie studiów umożliwiają uzyskanie kwalifikacji certyfikowanych przez Ministerstwo Cyfryzacji, honorowanych w EU
- ukończenie studiów na tym kierunku gwarantuje także zdobycie umiejętności niezbędnych do pracy w sektorze przedsiębiorstw ukierunkowanych na nowe technologie przemysłu 4.0

PRACA PO STUDIACH

- projektanci wykorzystujący technikę modelowania 3D w takich branżach jak: mechanika i budowa maszyn, wzornictwo przemysłowe, motoryzacja, lotnictwo, budownictwo, medycyna i stomatologia, branża odzieżowa i meblowa
- menedżerowie produktu
- inżynierowie utrzymania ruchu w przedsiębiorstwach
- technolodzy w przedsiębiorstwach produkcyjnych
- pracownicy agencji reklamowych i kreatywnych
- autorzy gier i filmów 3D



INŻYNIERIA PRZEMYSŁOWA i MORSKIE ELEKTROWNIE WIATROWE

WYDZIAŁ MECHANICZNY



kierunek niemundurowy



7 semestrów



stacjonarne



rekrutacja rozpoczyna się 19 maja 2025 r.

SPECJALNOŚCI

- eksploatacja siłowni wiatrowych
- diagnostyka systemów przemysłowych

W OFERCIE UCZELNI STUDIA II STOPNIA
rekrutacja.pm.szczecin.pl

studiuuj z nami

zeskanuj kod QR
dowiedz się więcej



OPIS KIERUNKU

- studenci zdobywają wiedzę i umiejętności z zakresu inżynierii mechanicznej, mechatroniki i energetyki
- szczególnie nacisk kładzie się na diagnostykę i obsługę turbin wiatrowych oraz instalacji przemysłowych
- uczelnia posiada własną szkoleniową turbinę wiatrową na terenie Wydziału Mechanicznego oraz liczne nowoczesnie wyposażone laboratoria
- w program studiów wpisane jest wiele specjalistycznych szkoleń i certyfikatów, m.in. uprawnień elektryczne, a w ramach zajęć dodatkowych studenci wizytują firmy przemysłowe powiązane z sektorem energetyki wiatrowej

PRACA PO STUDIACH

- biura projektowe realizujące inwestycje związane z odnawialnymi źródłami energii
- sektor offshore na całym świecie obsługujący m.in. morskie farmy wiatrowe (już wkrótce powstaną pierwsze polskie farmy na Morzu Bałtyckim)
- eksperci w zakresie eksploatacji i diagnozowania maszyn
- zapotrzebowanie na kadrę zarządzającą w sektorze morskiej energetyki wiatrowej będzie w najbliższych latach nieustannie wzrastało, w całej Europie będzie poszukiwanych ponad 150 tys. specjalistów



LOGISTYKA

WYDZIAŁ INŻYNIERYJNO-EKONOMICZNY
TRANSPORTU



kierunek niemundurowy



7 semestrów



stacjonarne / niestacjonarne



rekrutacja rozpoczyna się 19 maja 2025 r.

SPECJALNOŚCI

- logistyka przedsiębiorstw
- logistyka metropolitalna
- logistyka i zarządzanie w europejskim systemie transportowym
- logistyka turystyki wodnej

W OFERCIE UCZELNI STUDIA II STOPNIA
rekrutacja.pm.szczecin.pl

studiuuj z nami

zeskanuj kod QR
dowiedz się więcej



OPIS KIERUNKU

- nauka zagadnień związanych z zarządzaniem procesami magazynowymi, transportowymi oraz łańcuchami dostaw
- kompleksowe przygotowanie studentów do podejmowania najtrafniejszych decyzji w zakresie zarządzania zasobami ludzkimi, finansowymi oraz informacjami w przedsiębiorstwie
- nowoczesnie wyposażone laboratoria do dyspozycji studentów
- praktyki w najlepszych firmach w regionie zachodniopomorskim

PRACA PO STUDIACH

- branża TSL – przedsiębiorstwa transportowe, spedycyjne, logistyczne i kurierskie
- kadra zarządzająca w centrach dystrybucyjnych, portach, terminalach przeładunkowych, lotniskach
- organizacja i nadzór nad logistyką imprez masowych (np. tras koncertowych)
- samodzielna działalność gospodarcza w branży TSL oparta na fachowej wiedzy i umiejętnościach w prowadzeniu własnego biznesu



MECHANIKA I BUDOWA MASZYN

WYDZIAŁ MECHANICZNY



kierunek mundurowy (stacjonarne)



8 semestrów



stacjonarne (PL / ANG) / niestacjonarne



rekrutacja rozpoczyna się 19 maja 2025 r.

SPECJALNOŚCI

- eksploatacja siłowni okrętowych
- diagnostyka i remonty maszyn i urządzeń okrętowych

W OFERCIE UCZELNI STUDIA II STOPNIA
rekrutacja.pm.szczecin.pl

studuj z nami

zeskanuj kod QR
dowiedz się więcej



OPIS KIERUNKU

- gruntowne studia, zgodne z międzynarodowymi standardami kształcenia kadry morskiej z mechaniki, obsługi i diagnozowania silników, połączone z praktyką morską m.in. na naszym statku Nawigator XXI
- dwa dyplomy: inżyniera (praca na łodzi) oraz – po zaliczeniu praktyki morskiej – oficera mechanika okrętowego, uprawniający do podjęcia pracy na statkach na całym świecie
- w ramach studiów kursy podstawowe i specjalistyczne oraz certyfikaty m.in. wysokich napięć HV i zarządzania siłownią okrętową
- program studiów opracowany we współpracy z największymi przedsiębiorstwami regionu, które przyjmują studentów na płatne praktyki
- wykładowcy praktycy – większość z nich nadal pracuje na statkach

PRACA PO STUDIACH





- oficer mechanik okrętowy na wszystkich typach statków
- bardzo wysokie zarobki i możliwość międzynarodowej kariery
- możliwość szybkiej zmiany branży na lądową, np. motoryzacyjną, energetyczną (w tym elektrownie wiatrowe)
- zatrudnienie w biurach projektowych, stoczniach – wszędzie tam, gdzie potrzeba specjalistów od diagnostyki, remontów maszyn i urządzeń



ZAWSZE
Z PRĄDEM

MECHATRONIKA

WYDZIAŁ MECHATRONIKI I ELEKTROTECHNIKI

-  kierunek mundurowy (stacjonarne)
-  8 semestrów
-  stacjonarne (PL / ANG) / niestacjonarne
-  rekrutacja rozpoczyna się 19 maja 2025 r.

SPECJALNOŚCI

- mechatronika i elektrotechnika przemysłowa
- eksploatacja systemów elektroenergetycznych

W OFERCIE UCZELNI STUDIA II STOPNIA
rekrutacja.pm.szczecin.pl

studuj z nami

zeskanuj kod QR
dowiedz się więcej

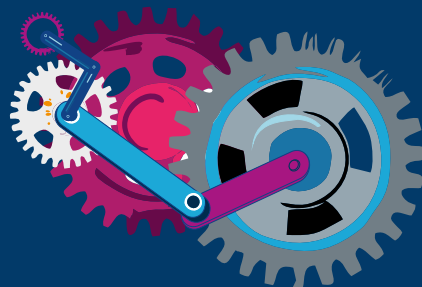


OPIS KIERUNKU

- mechatronika to dziedzina inżynierii, która łączy mechanikę, elektronikę, elektrotechnikę, informatykę i automatykę – stanowi ich synergiczne połączenie
- studenci poznają innowacyjne rozwiązania techniczne i ich zastosowanie w nowoczesnych maszynach
- uzyskują wiedzę związaną z programowaniem mikrokontrolerów, systemów automatyki oraz z zastosowaniem metod sztucznej inteligencji
- praktyki odbywają się w dużych firmach regionu i na statkach

PRACA PO STUDIACH

- absolwenci otrzymują dyplom inżyniera oraz (po odbyciu praktyki morskiej) oficera elektroautomatyka okrętowego uprawniający do podjęcia pracy na wszystkich typach statków na całym świecie
- bardzo wysokie zarobki i perspektywy międzynarodowej kariery
- możliwość szybkiej zmiany branży np. na energetyczną lub motoryzacyjną









NAWIGACJA

WYDZIAŁ NAWIGACYJNY



-  kierunek mundurowy (stacjonarne)
-  8 semestrów
-  stacjonarne (PL / ANG) / niestacjonarne
-  rekrutacja rozpoczyna się 19 maja 2025 r.

SPECJALNOŚCI

- transport morski
- inżynieria ruchu morskiego
- pomiary hydrograficzne i oznakowanie nawigacyjne
- ratownictwo
- eksploatacja jednostek pływających offshore
- transport morski i śródlądowy
- żeglarstwo morskie

W OFERCIE UCZELNI STUDIA II STOPNIA
rekrutacja.pm.szczecin.pl

studuj z nami

zeskanuj kod QR
dowiedz się więcej



OPIS KIERUNKU

- wszechstronny kierunek studiów przygotowujący do pracy na statkach na stanowisku oficera wachtowego, a w przyszłości kapitana żeglugi wielkiej
- absolwenci otrzymują dyplom inżyniera i po zaliczeniu praktyki morskiej – dyplom oficera wachtowego, które umożliwiają błyskawiczne znalezienie doskonałej płatnej pracy na morzu
- nauka prowadzona jest w nowoczesnych symulatorach wyposażonych w sprzęt odwzorowujący faktyczne warunki na mostku nawigacyjnym np. kołysanie statku
- specjalności pozwalające wybrać różne ścieżki kariery, także na lądzie
- wykładowcy to specjaliści z wieloletnią praktyką w pracy na morzu

PRACA PO STUDIACH

- oficer pokładowy (po zdobyciu doświadczenia morskiego – kapitan i pilot) na wszystkich typach statków w żegludze morskiej, śródlądowej i offshore (np. tankowce, promy, jednostki obsługujące platformy wydobywcze, elektrownie wiatrowe)
- kadra zarządzająca portów i przedsiębiorstw sektora offshore
- Straż Graniczna, ratownictwo morskie, pilot wprowadzający statki do portów
- ekspert do spraw morskich pracujący w urzędach, firmach prawniczych, konsultingowych, ubezpieczeniowych



OCEANOTECHNIKA – BUDOWA JACHTÓW I OKRĘTÓW

WYDZIAŁ NAWIGACYJNY



kierunek niemundurowy



7 semestrów



stacjonarne



rekrutacja rozpoczyna się 19 maja 2025 r.

SPECJALNOŚCI

- projektowanie i budowa okrętów
- projektowanie i budowa jachtów

OPIS KIERUNKU

- gruntowne przygotowanie do wykonywania zawodu projektanta jachtów i okrętów oraz morskiego architekta (konstrukcje wodne i oceanotechniczne)
- praktyki w najlepszych biurach projektowych i stoczniach regionu
- do dyspozycji najnowocześniejsze komputerowe laboratoria projektowe, współfinansowane przez fundusze europejskie

PRACA PO STUDIACH

- biura projektowo-konstrukcyjne, stocznie produkcyjne lub remontowe
- zakłady produkcyjne kooperujące z przemysłem jachtowym
- instytucje nadzoru technicznego oraz porty i terminale
- przedsiębiorstwa zajmujące się eksploatacją mórz i oceanów oraz górnictwem morskim
- gwarancja znalezienia dobrze płatnej pracy – Polska jest największym producentem jachtów i łodzi motorowych w Unii Europejskiej, a wokół Szczecina funkcjonuje sieć wielu przedsiębiorstw przemysłu jachtowego

W OFERCIE UCZELNI STUDIA II STOPNIA
rekrutacja.pm.szczecin.pl

studuj z nami

zeskanuj kod QR
dowiedz się więcej





TELEINFORMATYKA

WYDZIAŁ INFORMATYKI I TELEKOMUNIKACJI



kierunek niemundurowy



7 semestrów



stacjonarne



rekrutacja rozpoczyna się 19 maja 2025 r.

SPECJALNOŚCI

- eksploatacja systemów łączności
- projektowanie systemów łączności

OPIS KIERUNKU

- studenci przyswajają specjalistyczną wiedzę i rozwijają umiejętności pozwalające na projektowanie i eksploatację systemów wbudowanych elektroniki, internetu rzeczy (IoT) oraz transmisji danych
- tworzą aplikacje webowe i sieciowe, opanowują zagadnienia konfiguracji urządzeń sieciowych
- nowocześnie wyposażone pracownie komputerowe, małe grupy, nauka poprzez praktykę – nacisk na realizację projektów, praca w unikatowym w skali kraju laboratorium LabView
- program studiów jest rozszerzony o przedmioty związane z nawigacją oraz urządzeniami nawigacyjnymi stosowanymi na statkach

PRACA PO STUDIACH

- kadra inżynierska w branży operatorów sieci komórkowych i dostawców internetu
- duże firmy z własną rozbudowaną siecią przesyłu danych
- producenci oprogramowania i sprzętu sieciowego
- urzędy i instytucje państwowe – specjaliści w zakresie cyberbezpieczeństwa

W OFERCIE UCZELNI STUDIA II STOPNIA
rekrutacja.pm.szczecin.pl

studuj z nami

zeskanuj kod QR
dowiedz się więcej





TRANSPORT

WYDZIAŁ INŻYNIERYJNO-EKONOMICZNY
TRANSPORTU



kierunek niemundurowy



7 semestrów



stacjonarne / niestacjonarne



rekrutacja rozpoczyna się 19 maja 2025 r.

SPECJALNOŚCI

- eksploatacja portów floty morskiej
- logistyka transportu zintegrowanego
- eksploatacja terminali kontenerowych
- inżynieria i bezpieczeństwo w transporcie drogowym

OPIS KIERUNKU

- projektowanie systemów kierowania ruchem w dużych miastach
- zastosowanie technik komputerowych w systemach zaopatrzenia i dystrybucji
- szczególny nacisk na zagadnienia transportu morskiego i rolę portów, rodzaje i właściwości ładunków

PRACA PO STUDIACH

- kadra zarządzająca terminali i centrów logistycznych oraz portów
- branża spedycyjna – firmy związane z transportem kołowym, wodnym, szynowym i lotniczym
- wielkomiejskie przedsiębiorstwa transportu i komunikacji publicznej
- eksperci instytucji publicznych związanych z transportem

W OFERCIE UCZELNI STUDIA II STOPNIA
rekrutacja.pm.szczecin.pl

studuj z nami

zeskanuj kod QR
dowiedz się więcej





EPSON



ZARZĄDZANIE I INŻYNIERIA PRODUKCJI

WYDZIAŁ INŻYNIERYJNO-EKONOMICZNY
TRANSPORTU



kierunek niemundurowy



7 semestrów



stacjonarne / niestacjonarne



rekrutacja rozpoczyna się 19 maja 2025 r.

SPECJALNOŚCI

- zarządzanie jakością produkcji i usług
- zarządzanie innowacjami w produkcji i usługach
- zarządzanie przemysłowymi systemami energetycznymi

OPIS KIERUNKU

- nowatorska kombinacja wiedzy i kompetencji menedżerskich z wiedzą z zakresu nauk inżyniersko-technicznych oraz ekonomicznych
- program studiów nakierowany na wdrażanie i rozwój innowacyjnych rozwiązań w biznesie
- doskonałe przygotowanie absolwentów do prowadzenia własnej działalności gospodarczej
- nowoczesnie wyposażone laboratoria i sale wykładowe, praktyki studenckie w najlepszych przedsiębiorstwach regionu

PRACA PO STUDIACH

- kadra menedżerska w przedsiębiorstwach produkcyjnych i usługowych
- eksperci w działach kontroli jakości w przedsiębiorstwach i instytucjach
- stanowiska specjalistów w przemyśle, gdzie niezbędne są umiejętności kierownicze w połączeniu ze specjalistyczną wiedzą techniczną

W OFERCIE UCZELNI STUDIA II STOPNIA
rekrutacja.pm.szczecin.pl

studiuuj z nami

zeskanuj kod QR
dowiedz się więcej





ZARZĄDZANIE

WYDZIAŁ INŻYNIERYJNO-EKONOMICZNY
TRANSPORTU



kierunek niemundurowy



7 semestrów



stacjonarne / niestacjonarne



rekrutacja rozpoczyna się 19 maja 2025 r.

(STUDIA LICENCJACKIE)

SPECJALNOŚCI

- zarządzanie bezpieczeństwem organizacji
- organizacja i zarządzanie w gospodarce morskiej
- zarządzanie zasobami ludzkimi

OPIS KIERUNKU

- program studiów obejmuje najnowsze trendy w marketingu, zarządzaniu bezpieczeństwem firmy, formach negocjacji i w opracowywaniu planu inwestycyjnego
- doskonałe przygotowanie absolwentów do prowadzenia własnej działalności gospodarczej w erze cyfrowego biznesu
- nacisk na naukę biznesowego języka angielskiego i skutecznych metod komunikacji
- ścisła współpraca z najlepszymi firmami regionalnymi w kwestii praktyk studenckich

PRACA PO STUDIACH

- kadra specjalistów i menedżerów w przedsiębiorstwach produkcyjnych, usługowych i administracji publicznej
- stanowiska związane z zarządzaniem systemami bezpieczeństwa w firmach i instytucjach
- liderzy projektów w działach sprzedaży, HR i marketingu

W OFERCIE UCZELNI STUDIA II STOPNIA
rekrutacja.pm.szczecin.pl

studuj z nami

zeskanuj kod QR
dowiedz się więcej





NAVIGATOR XXI

⊗ 5

ŻEGLUGA ŚRÓDLĄDOWA

WYDZIAŁ NAWIGACYJNY



kierunek mundurowy



8 semestrów



stacjonarne



rekrutacja rozpoczyna się 19 maja 2025 r.

SPECJALNOŚCI

- eksploatacja jednostek morskich i śródlądowych
- zarządzanie w żegludze śródlądowej

W OFERCIE UCZELNI STUDIA II STOPNIA
rekrutacja.pm.szczecin.pl

OPIS KIERUNKU

- jedyny w Polsce kierunek studiów kształcący oficerów żeglugi śródlądowej
- bogaty zestaw multimedialnych symulatorów szkoleniowych i praktyki m.in. na statku badawczo-szkolnym Navigator XXI
- możliwość kontynuacji kariery na statkach morskich i oceanicznych
- pełen zakres morskich szkoleń branżowych i nauka języka niemieckiego

PRACA PO STUDIACH

- stanowiska oficerskie i kapitańskie na statkach żeglugi śródlądowej (barki, promy, lodołamacze, jednostki specjalistyczne)
- eksperci do spraw żeglugi pracujący w urzędach administracji, firmach prawniczych, konsultingowych, ubezpieczeniowych
- Straż Graniczna
- możliwość znalezienia doskonale płatnej pracy w UE
- stanowisko oficera wachtowego w żegludze morskiej (po zrealizowaniu dodatkowych szkoleń)

studuj z nami

zeskanuj kod QR
dowiedz się więcej



TECHNIKA
MORSKA
SZCZECIN

zapraszamy maturzystów na
DNI OTWARTE

Spotkajmy się

Jesteś doradcą zawodowym i interesuje Cię oferta PM?
Chcesz odwiedzić z uczniami Politechnikę Morską w Szczecinie?
Albo zaprosić naszą ekipę promocyjną do swojej szkoły?
Napisz lub zadzwoń do specjalisty ds. promocji:

Rafał Zaweracz - r.zaweracz@pm.szczecin.pl, tel.: 665 370 683, (91)48 09 969.

Co robię w życiu?

Pływam na kontenerowcach po całym świecie. Zaczęłam już na studiach i wiedziałam, że nie chcę przestać. To praca dla wytrwałych, ale daje wiele możliwości. Świetne zarobki, podróże, odkrywanie innych kultur i rozwijanie kariery. To mój żywioł. Może będzie również Twój?

Julia Morawska – absolwentka kierunku nawigacja



Absolwenci o nas



Moje marzenie? Już spełnione.

Stworzyłem własną grę! Na studiach rozwinąłem swoją pasję dzięki wsparciu wykładowców i udało się! Teraz grają w nią gracze z całego świata. Dzięki temu znalazłem świetną pracę jako Game Developer. A Ty, chcesz spełnić swoje marzenie? To odwagi i do przodu!

Krzysztof Surdyn – absolwent kierunku informatyka

Jak zostać studentem / studentką Politechniki Morskiej w Szczecinie?

Na studia stacjonarne I stopnia na Politechnice Morskiej w Szczecinie może być przyjęta osoba, która posiada świadectwo dojrzałości oraz spełni warunki rekrutacji.

Zarejestruj się online

Rejestracja online odbywa się w systemie rekrutacyjnym IRK: irk.pm.szczecin.pl/Login.aspx

Wszelkie informacje o niezbędnych załącznikach, dokumentach, terminach i opłatach znajdziesz na stronie kierunku, na jaki chcesz aplikować – wszystkie dostępne kierunki studiów na PM są na stronie: rekrutacja.pm.szczecin.pl

Dostarcz dokumenty w wersji papierowej

W terminie wskazanym w systemie rekrutacyjnym IRK i dostępnym na stronie internetowej dostarcz dokumenty w wersji papierowej (osobiście, pocztą lub kurierem) do Uczelnianej Komisji Rekrutacyjnej:

- podanie o przyjęcie na studia (plik PDF do druku w zakładce Dokumenty na stronie kierunku) lub podpisany wydruk formularza z rejestracji online
- ankietę osobową ze zdjęciem kandydata/ki lub podpisany wydruk formularza z rejestracji online zawierający fotografię
- kserokopię świadectwa dojrzałości – poświadczanie przez uczelnię zgodności z oryginałem następuje przy osobistym dostarczeniu papierowej wersji dokumentów lub – w przypadku wysłania dokumentów pocztą bądź kurierem – po przyjęciu na studia, przy pierwszej wizycie na uczelni
- dyplom kwalifikacji w zawodzie nauczonym na poziomie technika (gdy kandydat/ka posiada)

- dyplom International Baccalaureate, European Baccalaureate lub Advanced Placement (gdy kandydat/ka posiada)
- dwie fotografie – o wymiarach 3,5 cm x 4,5 cm
- dowód wniesienia opłaty rekrutacyjnej – wpłaty można dokonać w kasie uczelni lub na konto Politechniki Morskiej w Szczecinie:
Bank Pekao S.A. 91 1240 3927 1111 0011 0575 2658
IBAN PL 91 1240 3927 1111 0011 0575 2658
SWIFT: PKOPPLPW

Kandydaci na kierunki: **nawigacja, mechanika i budowa maszyn, mechatronika oraz żegluga śródlądowa** dostarczają także:

- morskie świadectwo zdrowia lub zaświadczenie od lekarza medycyny pracy o braku przeciwwskazań do podjęcia studiów na ww. kierunkach (patrz zakładka Badania na stronie poszczególnych kierunków)
- zobowiązanie do pokrycia kosztów umundurowania

Kandydaci przyjęci na studia na kierunkach **nawigacja, mechanika i budowa maszyn, mechatronika oraz żegluga śródlądowa** przechodzą obowiązkowy kurs przygotowawczy w Ośrodku Szkoleniowym Ratownictwa Morskiego Politechniki Morskiej w Szczecinie (OSRM). Kandydaci zostaną powiadomieni o terminie rozpoczęcia praktyki z odpowiednim wyprzedzeniem. Cudzoziemcy odbywają kurs przygotowawczy w terminie wskazanym przez Rektora lub przez osobę upoważnioną przez Rektora po rozpoczęciu roku akademickiego. Kandydaci niepełnoletni zobowiązani są do złożenia podpisanego

przez rodzica lub opiekuna prawnego druku zgody na odbywanie przez nich studiów i praktyk.

W przypadku studiów I stopnia prowadzonych w języku angielskim – kandydatów posiadających obywatelstwo polskie obowiązuje test z języka angielskiego.

Z testu są zwolnieni kandydaci:

- dla których język angielski jest językiem ojczystym
- którzy przedłożyli certyfikat – Cambridge First Certificate lub równoważny
- którzy ukończyli szkołę średnią, w której językiem wykładowym był angielski
- którzy ukończyli inne studia prowadzone w języku angielskim
- którzy posiadają ocenę co najmniej dobrą, uzyskaną na egzaminie końcowym z języka angielskiego w ramach studiów ukończonych na terytorium Rzeczypospolitej Polskiej

Cudzoziemcy zobowiązani są do okazania dokumentów poświadczających ich znajomość języka angielskiego wymienionych w aktach prawnych obowiązujących na dzień ubiegania się o przyjęcie na studia. Więcej informacji na: marine-edu.com

Szczegółowe informacje dotyczące odpłatności za studia w języku angielskim można znaleźć na rekrutacyjnej stronie internetowej uczelni: rekrutacja.pm.szczecin.pl oraz na stronach poszczególnych kierunków anglojęzycznych w zakładkach Fees.

Szczególne zasady przyjęć

Laureaci oraz finaliści olimpiad stopnia centralnego przyjmowani są na studia poza konkursem wyników egzaminu dojrzałości, po spełnieniu wymagań formalnych i dodatkowych form rekrutacji.

Płatności i organizacja studiów niestacjonarnych

Studia niestacjonarne są odpłatne. Pierwszą część należności za I rok studiów należy wnieść w wysokości minimum 50% stawki rocznej. Istnieje możliwość rozłożenia na raty pozostałej kwoty. Wpłaty dokonuje się na indywidualne subkonto.

Sesja zjazdowa na studiach I stopnia na kierunkach:

- nawigacja
- mechanika i budowa maszyn
- mechatronika

trwa 10 tygodni, w okresie od stycznia do marca, 5 – 6 dni w tygodniu.

Sesje zjazdowe kierunków:

- automatyka i robotyka
- geodezja i kartografia
- zarządzanie i inżynieria produkcji
- logistyka
- zarządzanie
- transport

organizowane są w weekendy.

Kryteria rekrutacji

Przedmioty brane pod uwagę przy obliczaniu punktów wskaźnika rekrutacyjnego:

- matematyka
- fizyka lub fizyka i astronomia (dla wszystkich kierunków z wyłączeniem zarządzania)
- chemia (dla kierunku zarządzanie: wiedza o społeczeństwie)
- język obcy nowożytny
- informatyka
- geografia
- język polski

Kryterium rekrutacyjnym w przypadku studiów I stopnia są wyniki egzaminu dojrzałości i egzaminu lub egzaminów potwierdzających kwalifikacje w zawodzie na poziomie technika. Komisja rekrutacyjna tworzy listę rankingową dla każdego kierunku studiów z wyłączeniem kierunku zarządzanie, zgodnie z liczbą uzyskanych przez kandydatów punktów.

Liczba ta obliczana jest według następującego wzoru:

$$P = 2 \cdot p_m + 0,5 \cdot p_{jp} + 0,5 \cdot p_{jo} + 3 \cdot r/d_{ch} + 3 \cdot r/d_f + 3 \cdot r/d_g + 3 \cdot r/d_i + 3 \cdot r/d_m + 0,5 \cdot e + 2 \cdot IB$$

gdzie:

p_m , p_{jp} , p_{jo} – liczba punktów procentowych uzyskanych przez kandydata w części pisemnej egzaminu maturalnego na poziomie podstawowym, odpowiednio z matematyki, języka polskiego i języka obcego

r/d_{ch} , r/d_f , r/d_g , r/d_i , r/d_m – liczba punktów procentowych uzyskanych przez kandydata w części pisemnej egzaminu maturalnego na poziomie rozszerzonym lub dwujęzycznego, odpowiednio z: chemii, fizyki lub fizyki i astronomii, geografii, informatyki i matematyki

e – średnia arytmetyczna z wyników egzaminów zawodowych wpisanych na dyplomie

IB – 100 – liczba dodatkowych punktów przyznana kandydatom, którzy posiadają dyplom International Baccalaureate, European Baccalaureate lub Advanced Placement

Jeżeli dana osoba nie zdawała egzaminu z danego przedmiotu, w odpowiednim miejscu we wzorze należy wstawić zero.

Dla kierunku zarządzanie, prowadzonego na Politechnice Morskiej w Szczecinie, liczba punktów uzyskanych przez kandydatów obliczana jest zgodnie z następującym wzorem:

$$P = 2 \cdot p_m + 0,5 \cdot p_{jp} + 0,5 \cdot p_{jo} + 3 \cdot r/d_{wos} + 3 \cdot r/d_g + 3 \cdot r/d_i + 3 \cdot r/d_m + 0,5 \cdot e + 2 \cdot IB$$

gdzie:

p_m , p_{jp} , p_{jo} – liczba punktów procentowych uzyskanych przez kandydatów w części pisemnej egzaminu maturalnego na poziomie podstawowym, odpowiednio z matematyki, języka polskiego i języka obcego

r/d_{wos} , r/d_g , r/d_i , r/d_m – liczba punktów procentowych uzyskanych przez kandydatów w części pisemnej egzaminu maturalnego na poziomie rozszerzonym lub dwujęzycznego, odpowiednio z wiedzy o społeczeństwie, geografii, informatyki i matematyki

e – średnia arytmetyczna z wyników egzaminów zawodowych wpisanych na dyplomie

IB – 100 – liczba dodatkowych punktów przyznana kandydatom, którzy posiadają dyplom International Baccalaureate, European Baccalaureate lub Advanced Placement

Jeżeli dana osoba nie zdawała egzaminu z danego przedmiotu, w odpowiednim miejscu we wzorze należy wstawić zero.

Stopnie uzyskane na egzaminie maturalnym w systemie tzw. starej matury (w części pisemnej lub ustnej) przelicza się na punkty zgodnie z poniższą tabelą:

Ocena	Liczba punktów
Dopuszczający	30
Dostateczny	73
Dobry	115
Bardzo dobry	158
Celujący	200

Punkty te stanowią sumę uzyskaną z wyników egzaminu pisemnego w części obowiązkowej oraz egzaminu pisemnego z wybranych przedmiotów dodatkowych, tzw. nowej matury – odpowiednie liczniki we wzorze. Jeżeli osoba zdawała dany przedmiot, zarówno w części ustnej, jak i pisemnej, do określenia liczby punktów uzyskanych za ten przedmiot należy wziąć pod uwagę lepszy wynik.

Na studia zostają przyjęte – w ramach limitu miejsc na dany kierunek – osoby, które uzyskały najlepsze wyniki punktowe, spełniły wymagania formalne, zdrowotne i wymagania wynikające z dodatkowych form rekrutacji

(jeżeli dotyczą). W przypadku, gdy na granicy limitu znajdują się kandydaci z jednakową liczbą punktów, na studia zostanie przyjęta każda z tych osób.

Wyniki rekrutacji

Kandydaci mogą sprawdzić wyniki rekrutacji, ponownie logując się na swoje konto IRK.

Powiadomienie zostanie również wysłane pocztą na adres korespondencyjny wskazany w trakcie rejestracji online.

Uczelnia zastrzega sobie prawo odstąpienia od uruchomienia kierunku w przypadku, gdy liczba kandydatów będzie mniejsza niż 16 osób. Kandydaci ubiegający się o przyjęcie na studia mogą zadeklarować drugi, alternatywny kierunek studiów prowadzony na tym samym wydziale. W przypadku nieprzyjęcia na dany kierunek z powodu braku wolnych miejsc, kandydaci uczestniczą w rekrutacji na kierunek alternatywny.

Sprawy socjalne

Akademiki

Politechnika Morska w Szczecinie posiada dwa Studenckie Domy Marynarza, w których zapewniono ponad 900 miejsc dla studentów mieszkających poza Szczecinem. Studenci mogą korzystać również ze stołówek.

Aby ubiegać się o miejsce w akademiku PM należy złożyć wniosek online o przyznanie miejsca za pomocą systemu informatycznego dostępnego na stronie głównej PM >>Student >> Osiedle Akademickie >> Dla kandydatów. Cudzoziemcy składają ww. wnioski za pośrednictwem Działu ds. Obcokrajowców i Wymiany Międzynarodowej.

Wsparcie dla osób z niepełnosprawnościami

Na uczelni funkcjonuje Biuro Osób z Niepełnosprawnościami (BON), mające na celu zwiększenie dostępności uczelni dla osób ze szczególnymi potrzebami, w tym z niepełnosprawnościami.

Zasady rekrutacji dla tych osób są takie same jak dla pozostałych kandydatów, z wyjątkiem kierunków pływających – nawigacji, mechaniki i budowy maszyn, mechatroniki oraz żeglugi śródlądowej, na których wymagane są dodatkowe warunki określone przez międzynarodową Konwencję STCW.

Kandydaci z niepełnosprawnościami przed przystąpieniem do rekrutacji mogą skontaktować się z BON w dogodny dla siebie sposób w celu ustalenia wsparcia, jakiego będą wymagać podczas rekrutacji i w toku studiów. Kontakt: e-mail: bon@pm.szczecin.pl, telefon: 9148 09 854

Stypendia

Studenci Politechniki Morskiej mogą ubiegać się o kilka rodzajów stypendiów

- socjalne – przyznawane studentom w trudnej sytuacji materialnej
- Rektora PM lub Ministra Infrastruktury – dla studentów, którzy uzyskali doskonałe wyniki w nauce, mają osiągnięcia naukowe, artystyczne lub sportowe na poziomie co najmniej krajowym
- dla osób z niepełnosprawnościami
- zapomogi – przyznawane studentom, którzy znaleźli się przejściowo w trudnej sytuacji życiowej

Co robić po zajęciach na uczelni?

- Jacht Klub
- Kompania Honorowa
- Chór Politechniki Morskiej
- Sekcje Akademickiego Związku Sportowego (np. wioślarska, koszykarska, e-sport, pływakowa – własna pływalnia)
- Koła naukowe
- Biblioteka
- Samorząd Studencki







ISBN 978-83-64434-58-7



Politechnika Morska w Szczecinie
Wały Chrobrego 1-2,
70-500 Szczecin

pm.szczecin.pl
rekrutacja.pm.szczecin.pl

International candidates
marine-edu.com/en/